



Griffco Valve Inc.
 6010 N. Bailey Ave. Suite. 1B
 Amherst, NY 14226
 Teléfono: +1-716-835-0891
 Fax: +1-716-835-0893

SERIE G VÁLVULAS DE CONTRAPRESIÓN



Las válvulas de contrapresión de diafragma **Serie G** de **Griffco** están diseñadas para mejorar el funcionamiento de sistemas de alimentación de químicos mediante la aplicación de una contrapresión continua a la bomba de alimentación de químicos, y al mismo tiempo actúan como válvulas anti-sifón. Su construcción robusta asegura su confiabilidad en el exigente servicio de aplicaciones municipales e industriales. Los materiales de las partes húmedas incluyen: **PVC, CPVC, PP, PVDF, PTFE, Halar, 316 SS, A20 y Hast. C.** Disponibles en tamaños de ½" a 4".

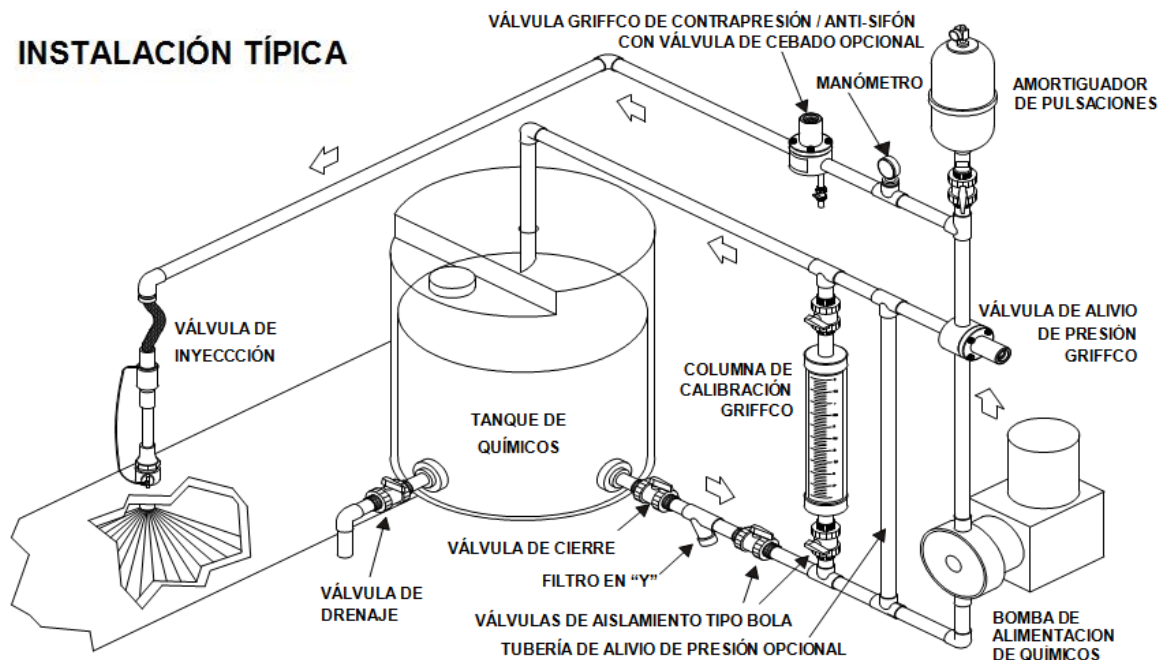
Características:

- **NUEVO** Tope Moldeado en Noryl
- **Alta** Confiabilidad / **Bajo** Costo
- **Diafragma** Moldeado en PTFE/EPDM
- **Ajustable** 0.7 a 10 Bar (10 a 150 PSI)
- **Otras** Clasificaciones de Presión Disponibles
- **Función** Anti-Sifón
- **Construcción** Robusta, Maquinada
- **Tornillo** de Ajuste Resistente a Alteraciones
- **Amplia** Gama de Materiales

Operación:

Las válvulas de contrapresión de diafragma de **Griffco** aplican una presión de descarga positiva al sistema de la bomba dosificadora a fin de evitar el efecto sifón y eliminar variaciones en la tasa de dosificación causadas por fluctuaciones en la presión aguas abajo. El diafragma es mantenido contra el asiento de la válvula mediante un resorte interno. Cuando se excede una presión predeterminada, el diafragma es forzado hacia arriba y el químico fluye a través de la válvula hacia el punto de inyección. Las válvulas están precalibradas a 3.5 Bar (50 psi); sin embargo, pueden ser ajustadas en campo de 0.7 a 10 Bar (10 a 150 psi), mediante el tornillo de ajuste. La válvula debe ser instalada lo más cerca posible al punto de inyección para evitar que se vacíe la tubería de químicos, y es muy importante que todos los equipos del sistema de químicos, tales como amortiguadores de pulsaciones y manómetros, estén entre la bomba y la válvula de contrapresión.

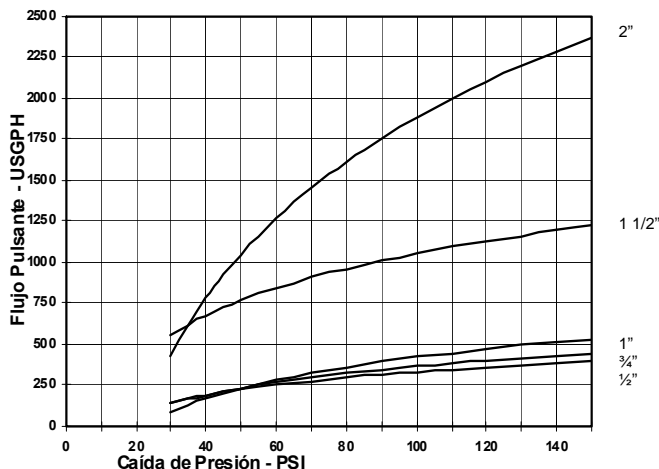
INSTALACIÓN TÍPICA



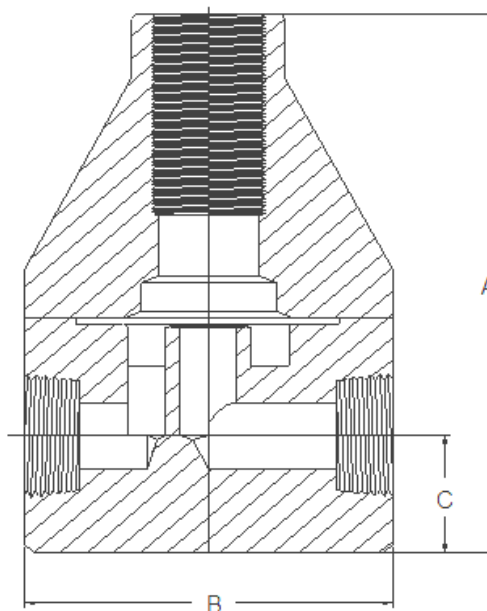
Datos Técnicos:

Tamaños de Modelo BPG:			1/2", 3/4", 1", 1 1/2", 2", 3", 4"		
Conexiones:			NPT, Socket, Tuerca Unión, Bridadas		
Ajuste de Presión			Estándar: 0.7 a 10 Bar (10 a 150 psi); Opcional 0 a 3.5 Bar (0 a 50 psi), 0.7 a 17 Bar (10 a 250 psi), 3.5 a 24 Bar (50 a 350 psi) *Nota: Tamaños 1-1/2" y más grandes SOLO rango Max 0.7 a 17 Bar (10 a 250 psi)		
Caudales @ 10 Bar (150 psi)			Peso para Embarque: Kg (lb)		
Tamaño	Pulsante LPH (USGPH)	Continuo LPM (USGPM)	Plástico	Metal / Tope Plástico	Metal / Tope Metálico
1/2"	1135.6 (300)	79.5 (21)	1.36 (3.0)	2.49 (5.5)	2.95 (6.5)
3/4"	1135.6 (300)	79.5 (21)	1.36 (3.0)	2.49 (5.5)	2.95 (6.5)
1"	1892.7 (500)	98.4 (26)	1.59 (3.5)	2.72 (6.0)	3.18 (7.0)
1 1/2"	4542.5 (1200)	238.5 (63)	4.09 (9.0)	8.39 (18.5)	11.79 (26.0)
2"	8895.7 (2350)	454.2 (120)	4.09 (9.0)	9.07 (20.0)	13.61 (30.0)
3"	19684.1 (5200)	1022.1 (270)	12.70 (28.0)		
4"	19684.1 (5200)	1022.1 (270)	13.61 (30.0)		
Temperatura Máx: °C (°F)			PVC: 60 (140); CPVC y PP: 91 (195); PVDF, PTFE y Metal: 149 (300), Pico 199 (390)		
Presión de Operación Máx Bar (psi) @ 21°C (70°F)			Plástico/Noryl: 26 Bar (375 psi); Metal/Metal: 138 Bar (2000 psi)		
Materiales de Construcción:					
Diafragma			PTFE / EPDM, Opcional: Vitón, Hypalon y PTFE / Vitón		
Tope de la Válvula			Estándar: 1/2" a 2" Noryl, 3" y 4" PVC, Opcional: 316 SS		
Cuerpo de la Válvula			PVC, CPVC, PP, PTFE, PVDF, Halar, 316 SS, A 20, Hast. C		

Curvas de Rendimiento: (3" y 4" disponibles)



Dimensiones:



Códigos de Producto Para Ordenar Válvulas de Contrapresión:

BPG

1 2 3 4

1 = Tamaño 2 = Material 3 = Opc Resorte 4 = Opciones
 050 - 1/2" P - PVC 1 - 0 - 50 psi V - Diafragma en Vitón
 075 - 3/4" CP - CPVC 2 - 10 - 250 psi S - Conexión Socket
 100 - 1" PP - Poliprop. F - Conexión Bridada
 155 - 1 1/2" T - PTFE U - Conex. Tuerca Unión
 200 - 2" K - PVDF B - Conexiones BSP
 300 - 3" H - Halar OSS - Tope en 316 SS
 400 - 4" S - 316 SS MSS - 50 a 350 psi
 A - Alloy 20 AR - Válvula de Cebado
 C - Hastelloy C 90 - Configuración en 90°

DIMENSIONES: SERIE BPG			
Todos los Materiales			
Tamaño	A, mm (pulg.)	B, mm (pulg.)	C, mm (pulg.)
1/2"	141.2 (5.560)	88.9 (3.500)	28.6 (1.125)
3/4"	141.2 (5.560)	88.9 (3.500)	28.6 (1.125)
1"	144.8 (5.860)	88.9 (3.500)	31.8 (1.250)
1-1/2"	212.1 (8.350)	124.5 (4.900)	46.4 (1.825)
2"	226.1 (8.900)	124.5 (4.900)	54.6 (2.150)

Nota: La opción MSS es solo para uso con Válvulas en 316SS, A20 y Hast. C