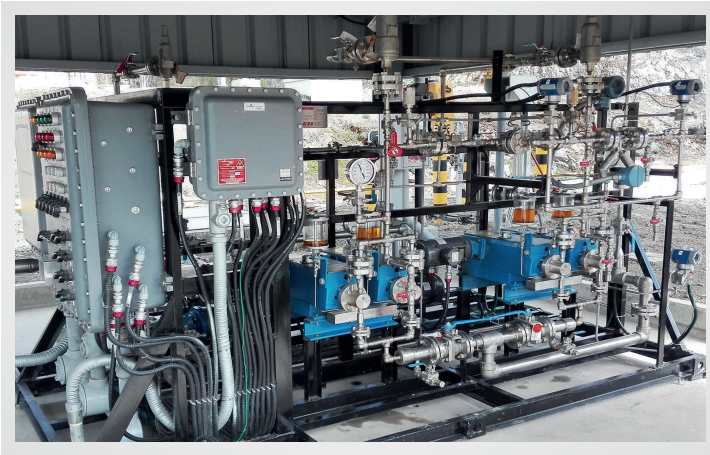
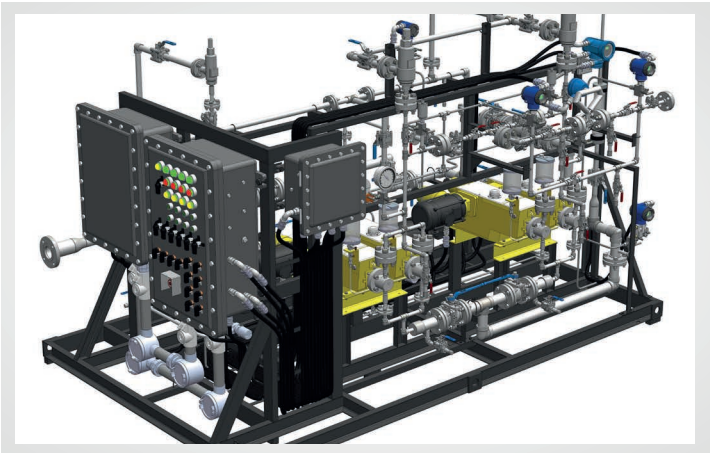


Sistemas integrales de
dosificación de químicos



En los **Sistemas Integrales de dosificación de químicos**, todos los equipos son seleccionados y dimensionados para una correcta operación, teniendo en cuenta las características particulares de los fluidos tales como viscosidad, pH, presión, flujo y temperatura.

Los equipos que se integran en los sistemas integrales de **dosificación de químicos** hacen parte del portafolio de reconocidas empresas de gran prestigio internacional, lo que nos permite brindar un respaldo técnico y comercial y un buen servicio posventa.



Contamos con sistemas estandarizados y además diseñamos y fabricamos soluciones especiales para cada aplicación. Sistemas integrales que se ajustan a cada necesidad, fácil manejo e instalación. De acuerdo a la complejidad del sistema, existe la posibilidad de desarrollo en forma secuencial o por módulos. Por ser un sistema integral, una de sus mayores ventajas es su movilidad o posibilidad de traslado.

Aplicaciones:



Los **Sistemas Integrales de dosificación de químicos** se desarrollan principalmente para aplicaciones especializadas en el sector del petróleo y Gas que abarca las fases de Exploración y perforación, producción y transporte como: Inyección de antiespumante, biocidas, condensados, inhibidores de incrustación y corrosión, rompedores de emulsión directos e inversos, depresores, bactericidas, polímeros (floculantes y coagulantes), glicol, metanol, desemulsionantes.

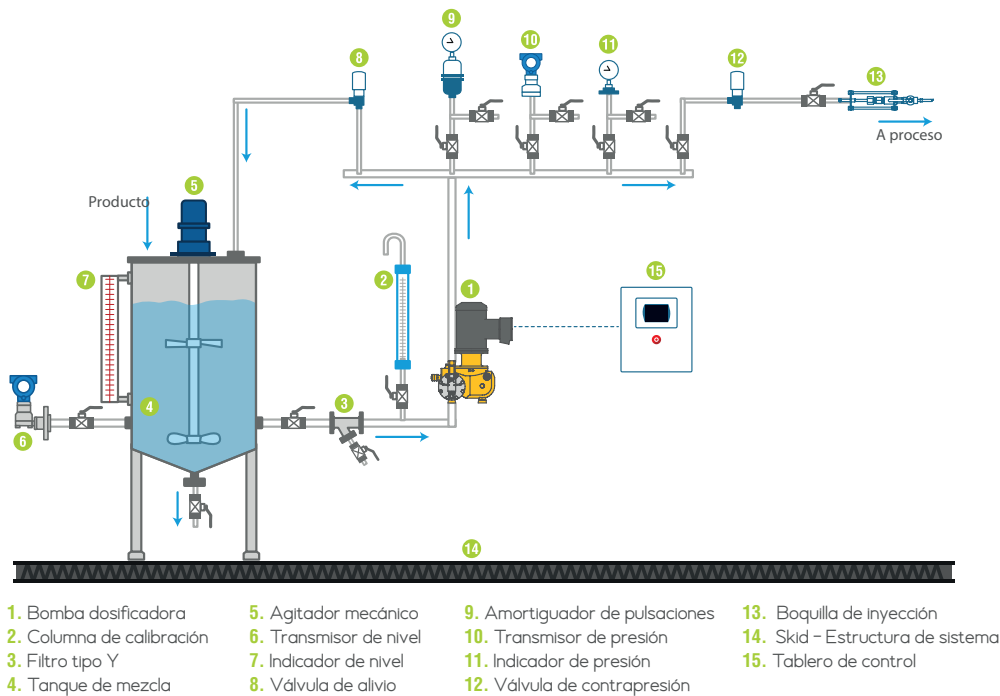


Los **Sistemas Integrales de dosificación de químicos** son fiables, seguros y de alto rendimiento ideales para procesos de alta presión, críticos, peligrosos para el medio ambiente, tóxicos o inflamables, como: Acetato de sodio, ácido cítrico, ácido clorhídrico, ácido fosfórico, ácido nítrico, ácido sulfámico, ácido sulfúrico, ácido sulfuroso, alumbre, amoníaco, azufre, bactericida, bisulfito de sodio, carbón activado, carbonato de calcio, cloruro férrico, colorante, decolorante, dispersante, etanol, fenol, fluoruro de sodio, hidracina, hidróxido de aluminio, hipoclorito, hipoclorito de sodio, nitrato de amonio, óxido de calcio, óxido de magnesio, permanganato de potasio, peróxido de hidrógeno, silicato de sodio, soda cáustica, sulfato de aluminio, sulfato de aluminio, sulfuro de sodio, entre otros.

Beneficios:

- Todos los componentes están perfectamente interconectados entre sí lo que garantiza la seguridad operativa de los sistemas, brindando una excelente relación costo-beneficio.
- Capacidad de proporcionar soluciones para entornos difíciles o condiciones extremas.
- En la etapa de diseño del Sistema, Novatec Fluid System S.A. ofrece un acompañamiento al equipo de ingeniería para estudiar de forma detallada los requisitos solicitados, con el fin de brindar soluciones que permitan ahorrar costos, basados en el conocimiento de los tipos de riesgos involucrados.
- Diseños basados en cálculos computarizados de la dinámica de fluidos en las tuberías y en la integración apropiada de amortiguadores de pulsación.
- Sistemas diseñados para una amplia gama de aplicaciones, gracias a las diferentes bombas, materiales, accionamientos y sistemas de tuberías que ofrecemos, podemos garantizar la máxima flexibilidad.
- Desarrollo completo de una sola fuente (único proveedor e interlocutor).
- Todos los componentes se adaptan para cumplir a la perfección sus requisitos, evitando así problemas de compatibilidad.

Diseño típico de un sistema de dosificación



Sistemas estándar de dosificación de químicos

Side Mount tipo A

Sistema integral de dosificación de químicos tipo paquete, de fácil instalación y mantenimiento, para flujo desde 1.5 hasta 450 LPM (0.4 A 120 GPH) y presiones desde 3.5 hasta 15 BAR (50 a 435 PSI).

El tanque puede suministrarse en diversos materiales; acero al carbón, acero inoxidable o plástico

La bomba dosificadora es tipo diafragma, El sistema admite la opción de agitador y accesorios tales como:

- Amortiguador de pulsaciones
 - Válvulas de contrapreión.
 - Medidores de flujo (indicador transmisor).
- todo montado sobre skid metálico en acero A36



Side Mount tipo B

Sistema integral de dosificación de químicos de media presión, tipo paquete, de fácil instalación y mantenimiento, para flujo desde 0.05 GPH hasta 30 GPH y máxima presión de 275 BAR (4.000 PSI).

Tanque en acero inoxidable con capacidad de 15 galones.

La bomba dosificadora es tipo diafragma, el sistema estándar admite la opción de variaciones tales como:

- Suministro de Sistema sin tanque.
- Instalación de amortiguador de pulsaciones.
- Instalación de válvulas de contrapreión.
- Instalación de medidores de flujo (indicador transmisor).
- Opción eléctrica NEMA 4 o NEMA 7.
- Todo montado sobre skid metálico en acero inoxidable 304.
- Conexión Portafeed.

Aplicaciones:

Calderas de alta presión, fondo de pozo petrolero, reactores y Co₂ super crítico

Bottom Mount

Sistema integral de dosificación de químicos tipo paquete, de fácil instalación y mantenimiento, para flujo desde 0.15 hasta 3.7 LPM (0.04 A 1.0 GPH) y presiones desde 3.5 hasta 15 BAR (50 a 220 PSI), tanque en acero inoxidable.

La bomba dosificadora es tipo diafragma, El sistema admite la opción de agitador y accesorios tales como:

- Amortiguador de pulsaciones
 - Válvulas de contrapreión.
 - Medidores de flujo (indicador transmisor).
- todo montado sobre skid metálico en acero A36



gti-peru.com.pe | gti-peru@gti-peru.com